

Outlook へようこそ

メール アドレスを入力してアカウントを追加します。

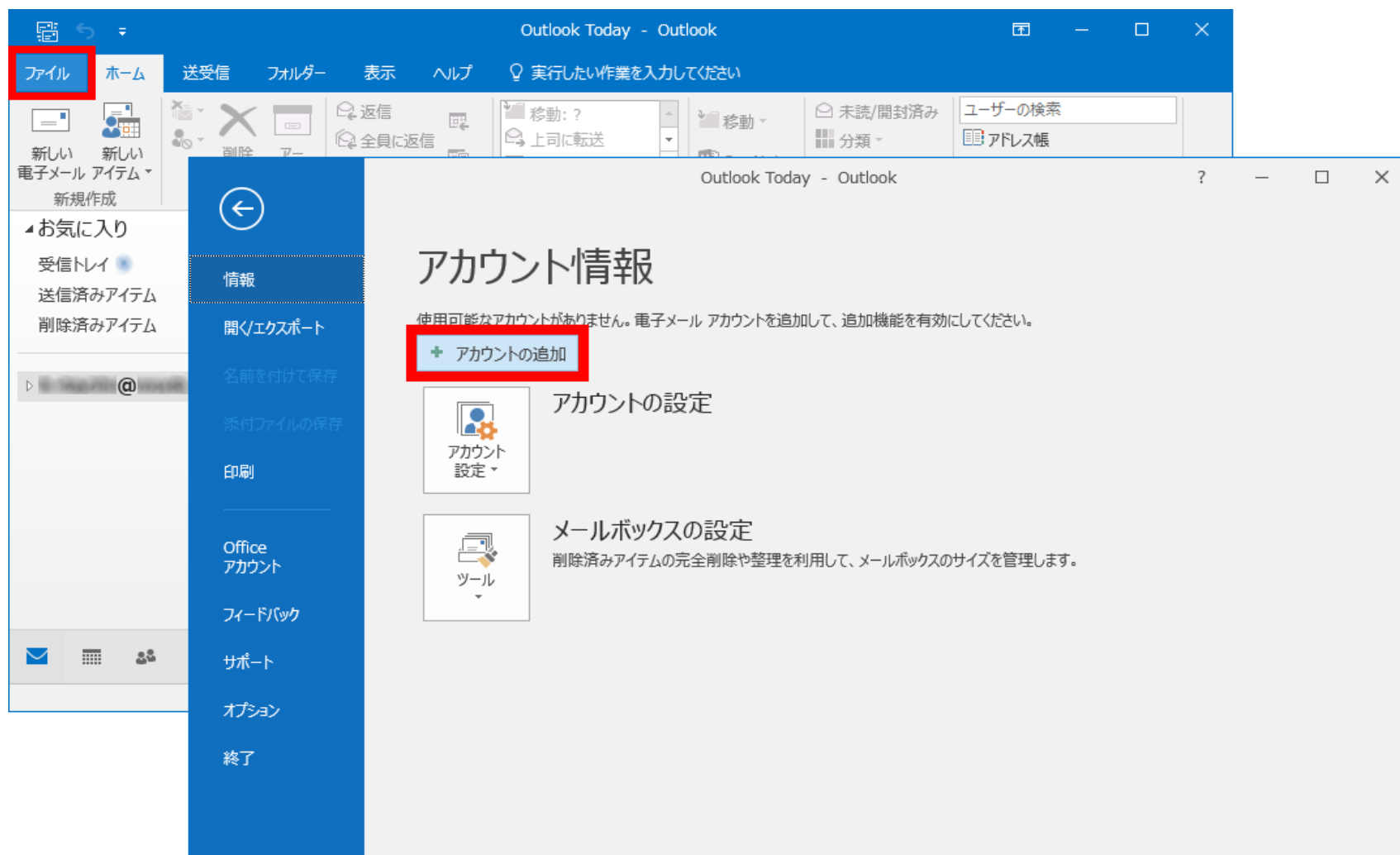
メールアドレス

詳細オプション

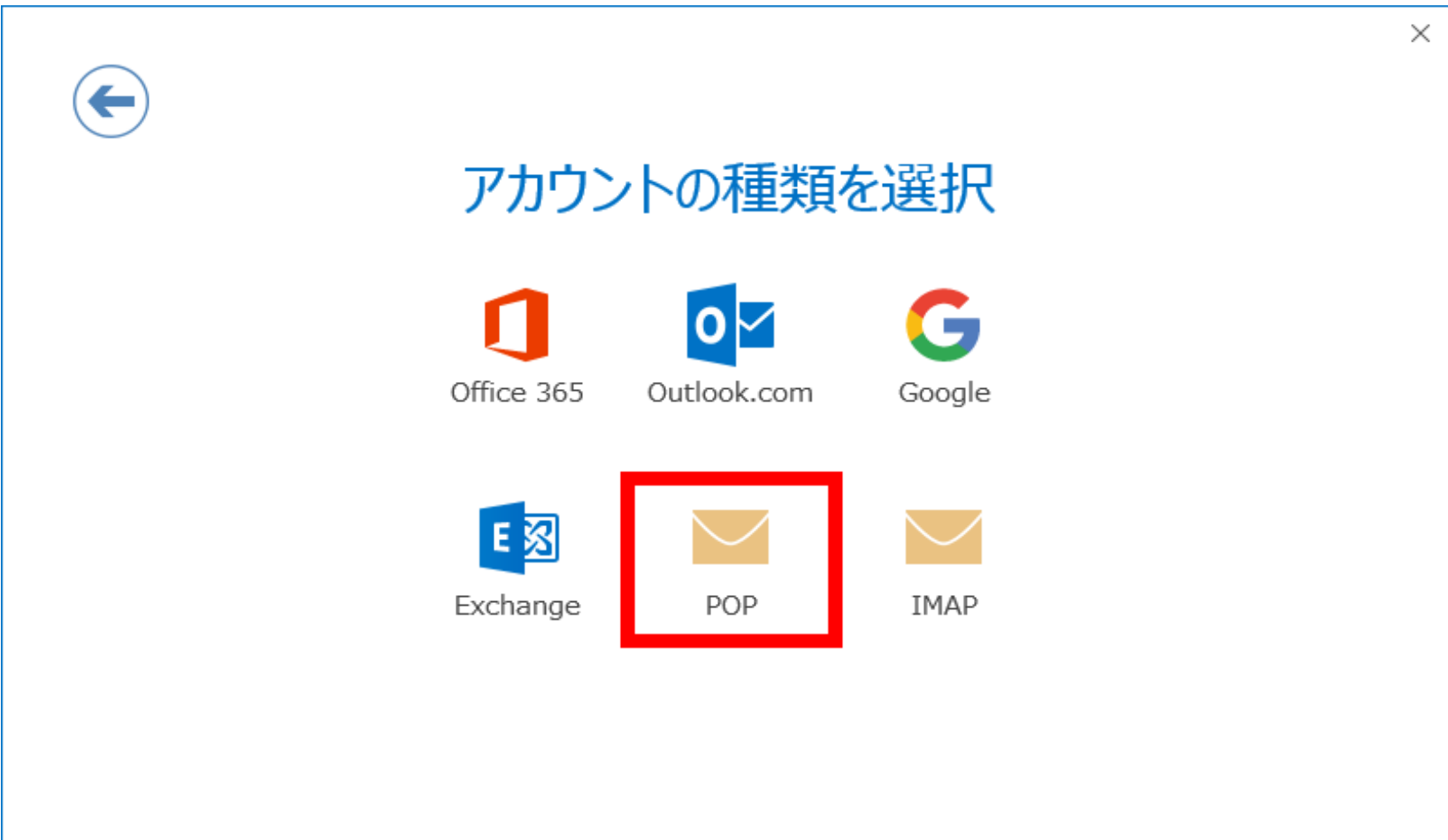
自分で自分のアカウントを手動で設定

接続

「メールアドレス」を入力して「詳細オプション」をクリックします。  
さらに、表示された「自分で自分のアカウントを手動で設定」にチェック後「接続」ボタンをクリックします。




※ようこそ画面が表示されない場合は、「ファイル」をクリックして「アカウントの追加」をクリックして下さい。



「POP」をクリックします。

×



## POP アカウントの設定 メールアドレス

(別のユーザー)

**受信メール**

サーバー  ポート

このサーバーでは暗号化された接続 (SSL/TLS) が必要

セキュリティで保護されたパスワード認証 (SPA) でのログオンが必要

**送信メール**

サーバー  ポート

暗号化方法

セキュリティで保護されたパスワード認証 (SPA) でのログオンが必要

**メッセージ配信**

既存のデータファイルを使用

内容を入力して「接続」ボタンをクリックします。

受信メールサーバー及び送信メールサーバー：mail.ドメイン名 例：info@link-jpn.jpを設定する際はmail.link-jpn.jpとなります

受信ポート：110 送信ポート：587

このサーバーでは暗号化された接続(SSL/TLS)が必要：チェックは外してください

暗号化方法：なし

インターネット電子メール - メールアドレス

次のサーバーのアカウント名とパスワードを入力してください。

サーバー: 送受信メールサーバ名

ユーザー名(U): メールアドレス

パスワード(P): メールパスワード

パスワードをパスワード一覧に保存する(S)

OK キャンセル

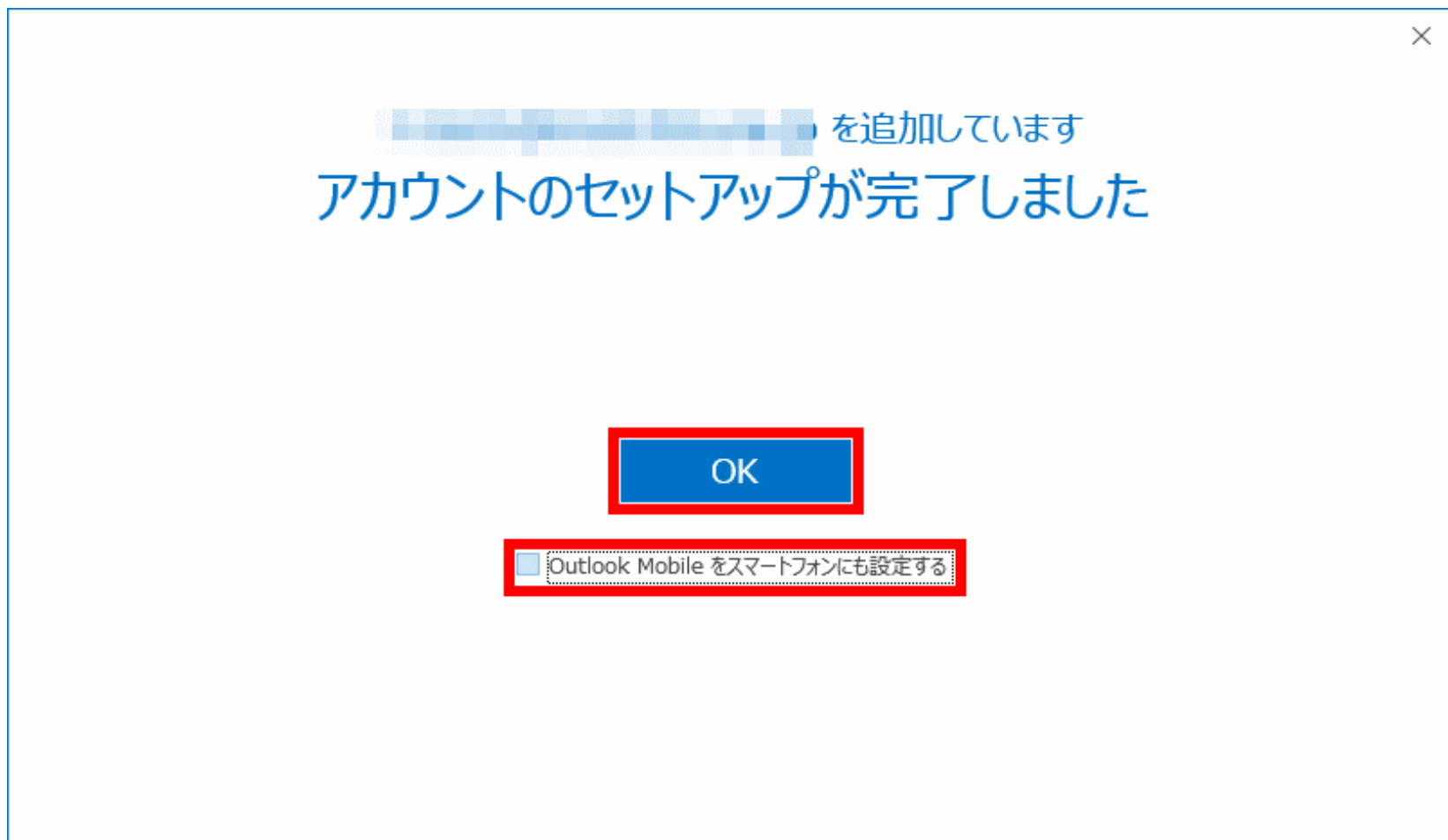
内容を入力して「OK」ボタンをクリックします。

※送信メールサーバと受信メールサーバがありますので、2回入力が必要な場合があります。

ユーザー名:メールアドレスを入力します。

パスワード:メールパスワードを入力します。

パスワードをパスワード一覧に保存する:チェックします。



「Outlook Mobileをスマートフォンにも設定する」のチェックを外して「OK」ボタンをクリックします。

## 変更・確認(POP)

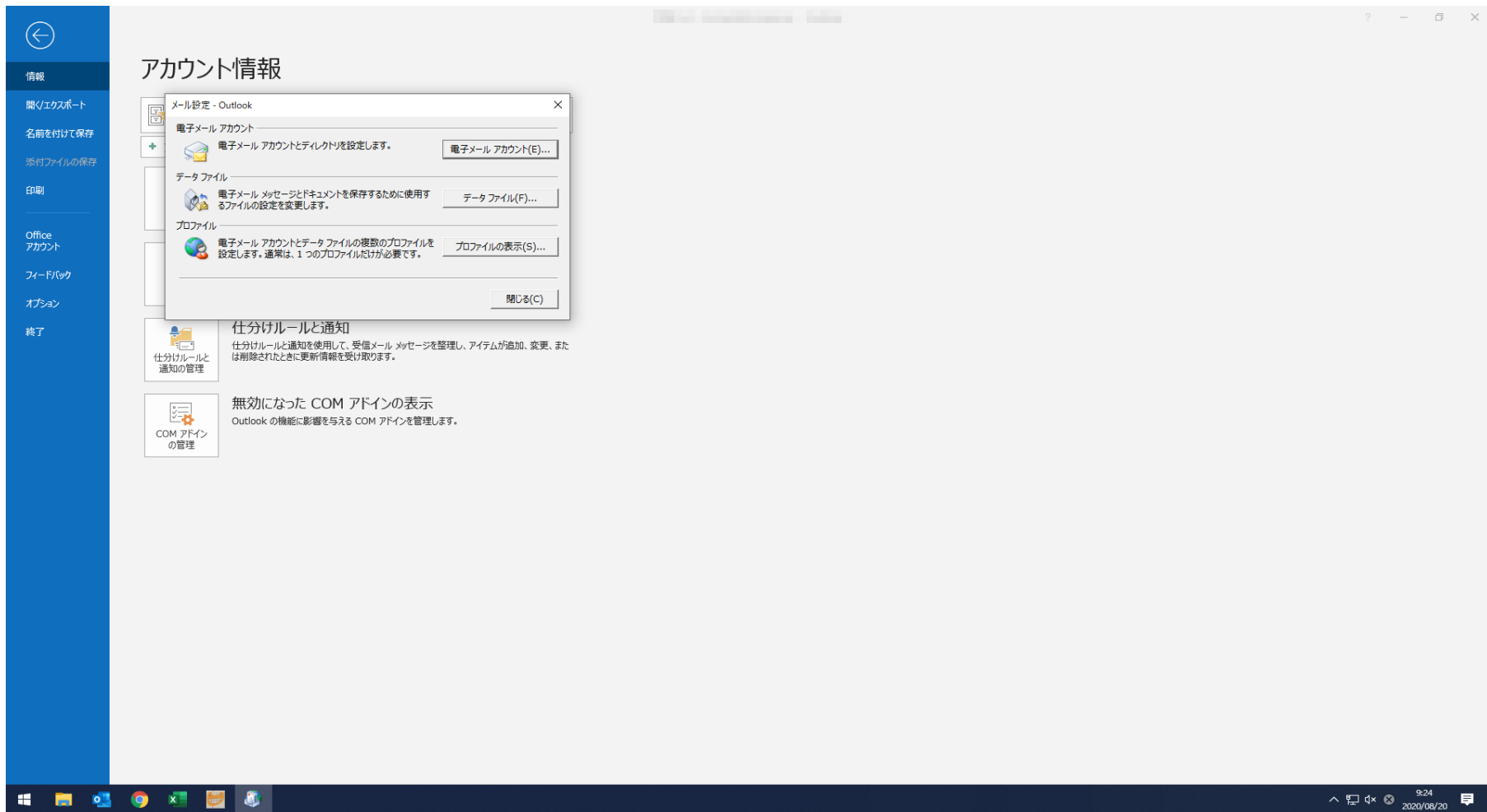
アカウント情報

アカウントの設定

このアカウントの設定を変更、または追加の接続を設定します。

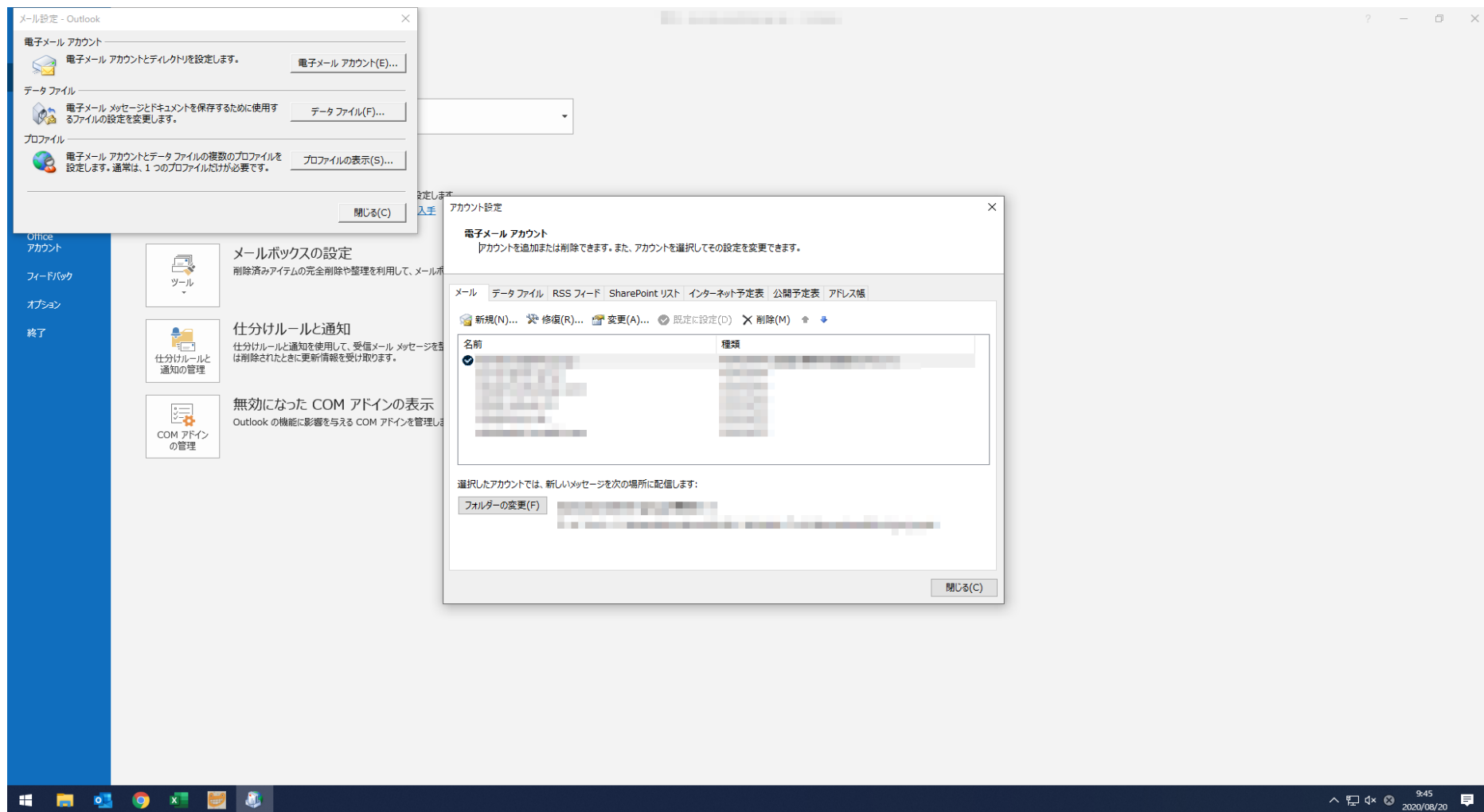
- アカウント設定(A)...
- パスワードを更新(U)
- アカウント名と同期の設定(N)
- サーバーの設定(S)
- プロファイルの変更(P)
- プロファイルの管理(O)

「ファイル」をクリックします。  
「アカウント設定」をクリックして表示される  
プロファイルの管理を選びます



電子メールアカウントを選びます





変更・確認するアカウントを選択して「変更」をクリックします。

アカウントの変更 ×

**POP と IMAP のアカウント設定**  
お使いのアカウントのメール サーバーの設定を入力してください。

**ユーザー情報**

名前(Y):

電子メール アドレス(E):

**サーバー情報**

アカウントの種類(A):

受信メール サーバー(I):

送信メール サーバー (SMTP)(O):

**メール サーバーへのログオン情報**

アカウント名(U):

パスワード(P):

パスワードを保存する(R)

メール サーバーがセキュリティで保護されたパスワード認証 (SPA) に対応している場合には、チェック ボックスをオンにしてください(Q)

詳細設定(M)...

**アカウント設定のテスト**

アカウントをテストして、入力内容が正しいかどうかを確認することをお勧めします。

アカウント設定のテスト(I)

[[次へ] をクリックしたらアカウント設定を自動的にテストする(S)]

< 戻る(B)   **次へ(N) >**   キャンセル   ヘルプ

内容を変更・確認して「詳細設定」をクリックします。

電子メールアドレス：メールアドレスを入力します。

アカウントの種類：POP3を確認します。

受信メールサーバー・送信メールサーバー：mail.ドメイン名 例：info@link-jpn.jpを設定する際はmail.link-jpn.jpとなります

アカウント名：メールアドレスを入力します パスワード：メールパスワードを入力します。

インターネット電子メール設定

全般 **送信サーバー** 詳細設定

送信サーバー (SMTP) は認証が必要(Q)

受信メール サーバーと同じ設定を使用する(U)

次のアカウントとパスワードでログオンする(L)

アカウント名(N):

パスワード(P):

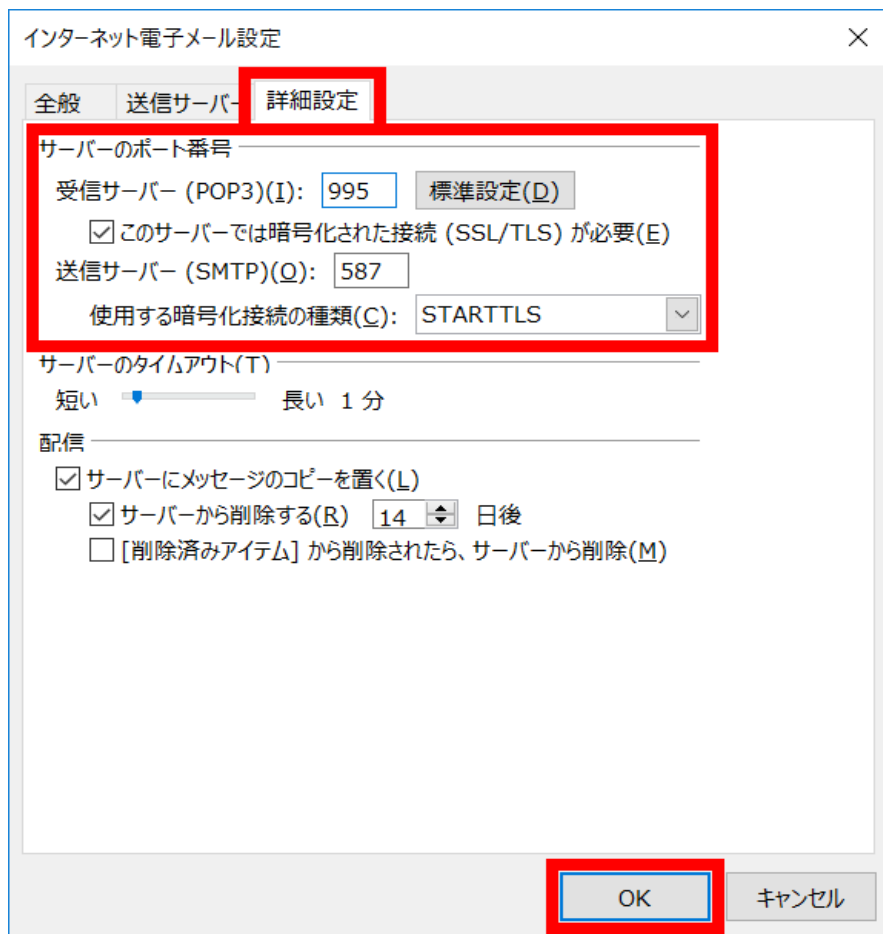
パスワードを保存する(R)

セキュリティで保護されたパスワード認証 (SPA) に対応(Q)

メールを送信する前に受信メール サーバーにログオンする(I)

OK キャンセル

「送信サーバー」タブをクリックします。「送信メールサーバ(SMTP)は認証が必要」にチェックします。  
また、「受信メールサーバーと同じ設定を使用する」が選択されていることを確認します。



「詳細設定タブ」をクリックします。以下の内容を確認して「OK」をクリックします。

このサーバーでは暗号化された接続(SSL/TLS)が必要：チェックしない

受信サーバー(POP)：110 送信サーバー(SMTP)：587

使用する暗号化接続の種類：なし

アカウントの変更 ×

**POP と IMAP のアカウント設定**  
お使いのアカウントのメール サーバーの設定を入力してください。

**ユーザー情報**

名前(Y):

電子メール アドレス(E):

**サーバー情報**

アカウントの種類(A):

受信メール サーバー(I):

送信メール サーバー (SMTP)(Q):

**メール サーバーへのログオン情報**

アカウント名(U):

パスワード(P):

パスワードを保存する(R)

メール サーバーがセキュリティで保護されたパスワード認証 (SPA) に対応している場合には、チェック ボックスをオンにしてください(Q)

**アカウント設定のテスト**

アカウントをテストして、入力内容が正しいかどうかを確認することをお勧めします。

[次へ] をクリックしたらアカウント設定を自動的にテストする(S)

「次へ」をクリックします。

## テスト アカウント設定

すべてのテストが完了しました。[閉じる] をクリックして続行してください。

中止(S)

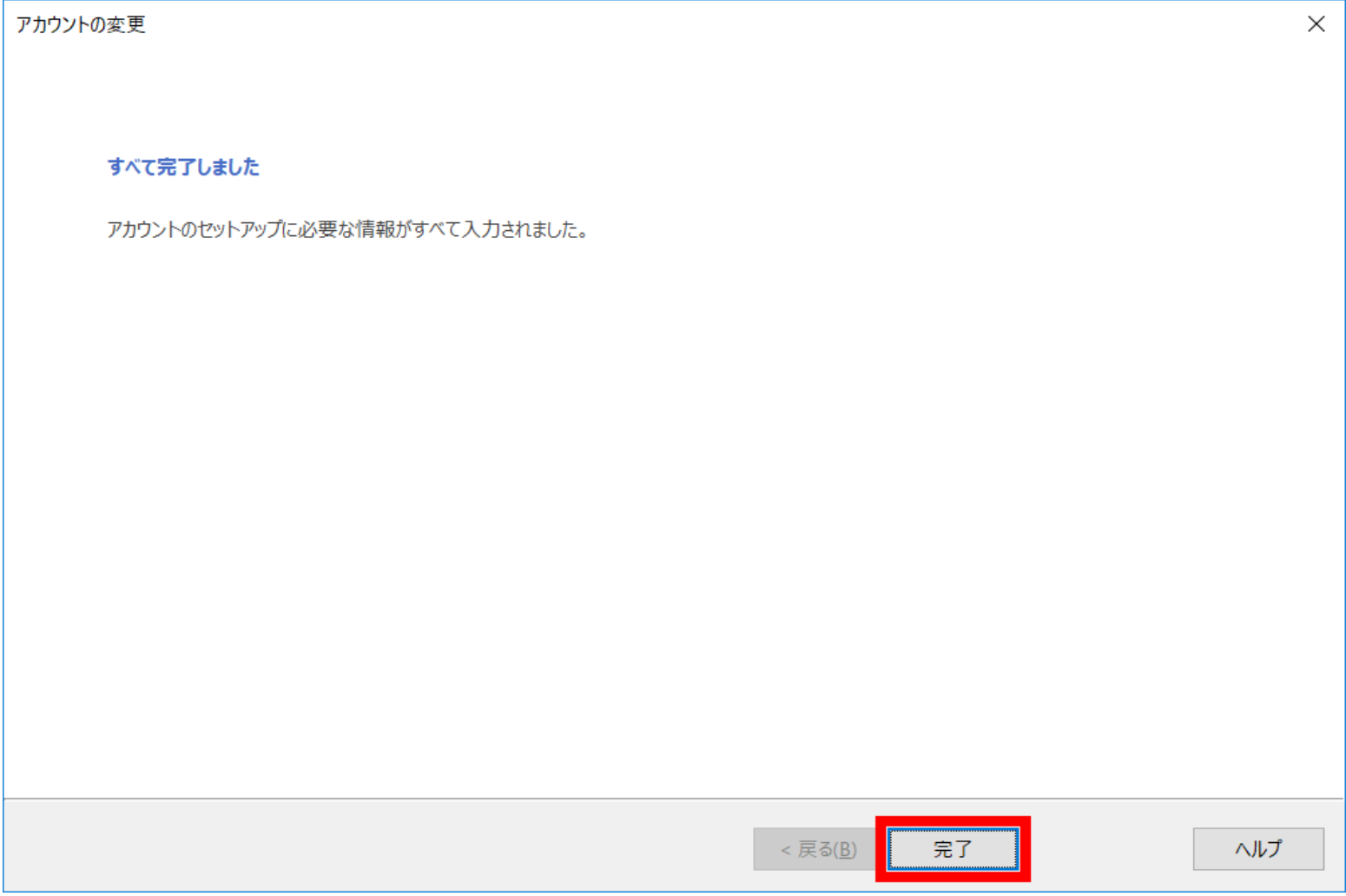
閉じる(C)

タスク

エラー

タスク	状況
✓ 受信メール サーバー (POP3) へのログオン	完了
✓ テスト電子メール メッセージの送信	完了

テストが開始されますので、入力内容が正しければ双方とも完了となりますので完了しましたら「閉じる」をクリックします。



「完了」をクリックします。



「閉じる」をクリックします。